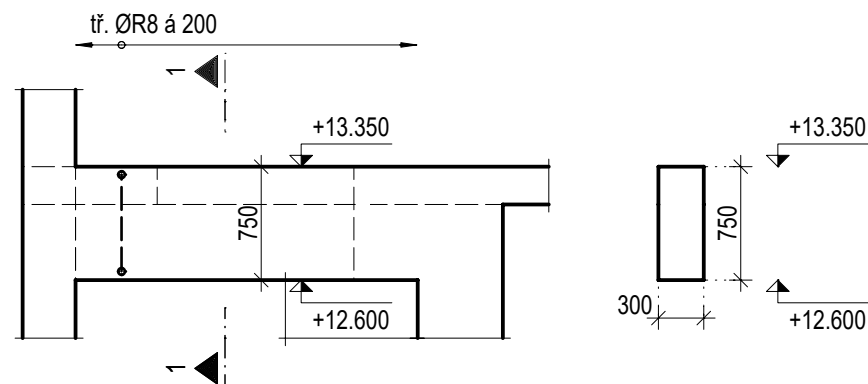
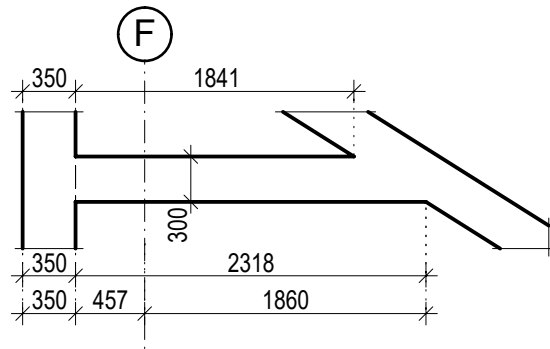


MĚŘÍTKO: 1:50

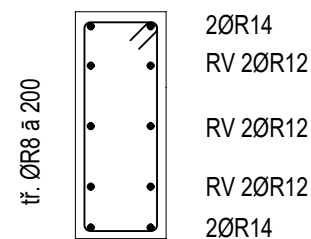
MĚŘÍTKO: 1:50



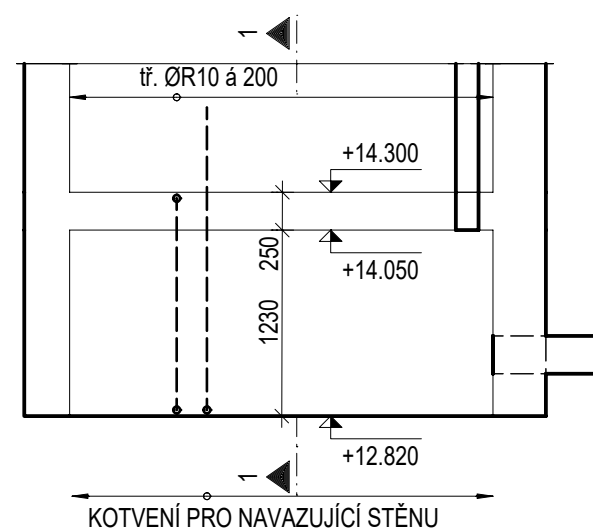
MĚŘÍTKO: 1:50



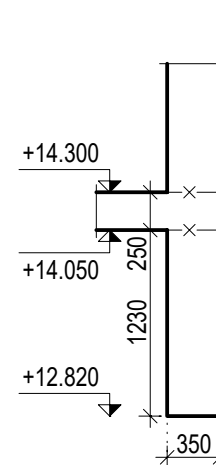
MĚŘÍTKO: 1:25



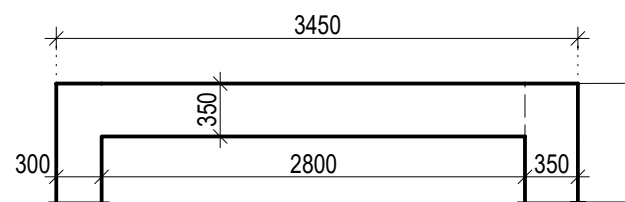
MĚŘÍTKO: 1:50



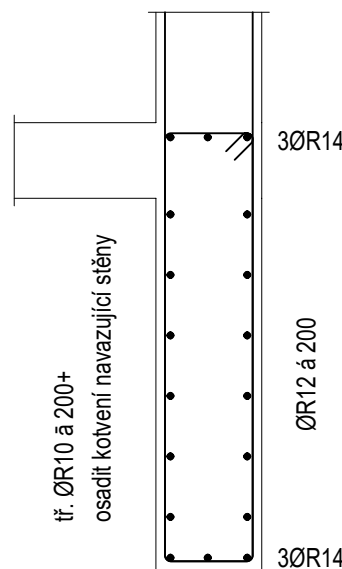
MĚŘÍTKO: 1:50



MĚŘÍTKO: 1:50




MĚŘÍTKO: 1:25



<div>Výztuž</div> <div> <div>B 500 A</div> <div>PROFILY ≤ ø12 MM A KARI SÍTĚ</div> </div> <div> <div>B 500 B</div> <div>PROFILY > ø12 MM</div> </div>	<div> <div>- VÝZTUŽ DLE ČSN EN 10080 A ČSN 420139,</div> <div>- ZPŮSOB KÓTOVÁNÍ DLE ČSN EN ISO 3766,</div> <div>- VÝZTUŽ KÓTOVANÁ NA VNĚJŠÍ LÍČ</div> <div>- POLOMĚRY OBLOUKŮ JSOU POLOMĚRY OHÝBACÍCH TRNŮ, NEOZNAČENÉ</div> <div>POLOMĚRY JSOU 1/2 Dr,min, NEOZNAČENÉ ÚHLY JSOU 45°, 90°</div> <div>resp. 180°, CELKOVÉ DÉLKY VLOŽEK JSOU STŘÍŽNÉ DÉLKY</div> <div>- PŘÍPADNÉ SVAŘOVÁNÍ POUZE V SOULADU S ČSN EN 17660-1</div> <div>- KONSTRUKČNÍ ZÁSADY DLE ČSN EN 1992-1-1</div> </div>
<div>Beton</div> <div> <div>C25/30 XC1</div> <div>Cl 0,20 - Dmax 22 - KONZISTENCE S4</div> </div>	<div> <div>- BETON DLE ČSN EN 206-1, ZMĚNA Z3</div> <div>- MINIMÁLNÍ TEPLOTA ČERSTVÉHO BETONU</div> <div>0°C ≤ t < 5°C +10°C ± 2°C</div> <div>-5°C ≤ t < 0°C +15°C ± 2°C</div> <div>-10°C ≤ t < -5°C +20°C ± 2°C</div> <div>- TĚSNĚNÍ PRACOVNÍCH SPÁR DLE VÝKRESŮ ČI TECHNICKÉ ZPRÁVY</div> <div>- BETONÁŽ STROPNÍ DESKY V SOULADU S ČSN EN 13670-1</div> <div>- VIDITELNÉ HRANY BETONU ZKOSIT 10 x 10 mm</div> <div>- VIDITELNÉ PLOCHY BETONU BUDOU PŘÍPRAVENY V KVALITĚ</div> <div>SPECIFIKOVANÉ V TECHNICKÉ ZPRÁVĚ ČI VE STAVEBNÍ ČÁSTI PD</div> </div>
<div>Krytí</div> <div> <div>25 mm</div> <div>ROZMĚRY VÝZTUŽE VNĚJŠÍ</div> </div>	

Index	Datum	Popis revize

 <p>Jihočeská stavebně konstrukční kancelář s.r.o., Otakarova 20, 370 01 České Budějovice tel.387314121, fax.387437382, statikacb@iol.cz</p>	Číslo zakázky	Datum	Stupeň	Formát
	S-090/19	09/2020	DZS	3xA4
	Vedoucí projektant	Zodp. projektant:	Vypracoval	Kreslil
	Ing.arch.Gantnerová	ING. NĚMEC	ING. NĚMEC	ING.SCHUSTEROVÁ
Investor Nemocnice České Budějovice a.s.; B.Němcové 585/54, 370 01 České Budějovice				Vypravení
Název akce PŘÍSTAVBA, NÁSTAVBA A STAVEBNÍ ÚPRAVY PAVILONU C-A NA ODDĚLENÍ HEMODIALÝZY A GASTROSKOPIE NEMOCNICE Č. BUDĚJOVICE a.s.				
Výkres VÝKRES TVARU A SCHÉMA VÝZTUŽE PRŮVLAKU PR30X				Číslo D.1.2.C311

TENTO VÝKRES A JEHO DETAILS JSOU MAJETKEM ZHOTOVITELE A NESMÍ BÝT POUŽIT CELÝ ANI Z ČÁSTI BEZ PÍSEMNÉHO SOUHLASU (DLE ZÁKONA Č. 121/2000 Sb.)